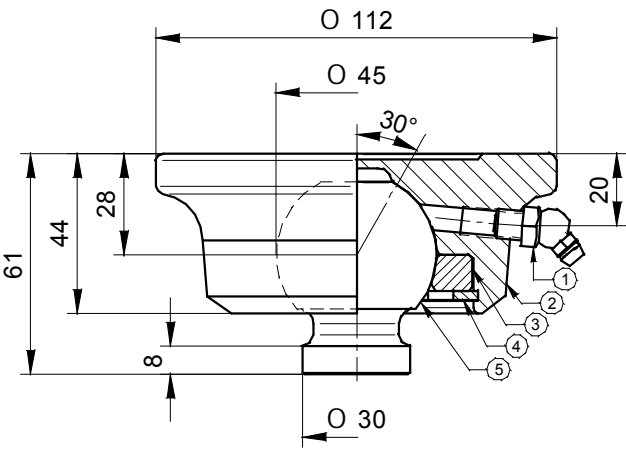
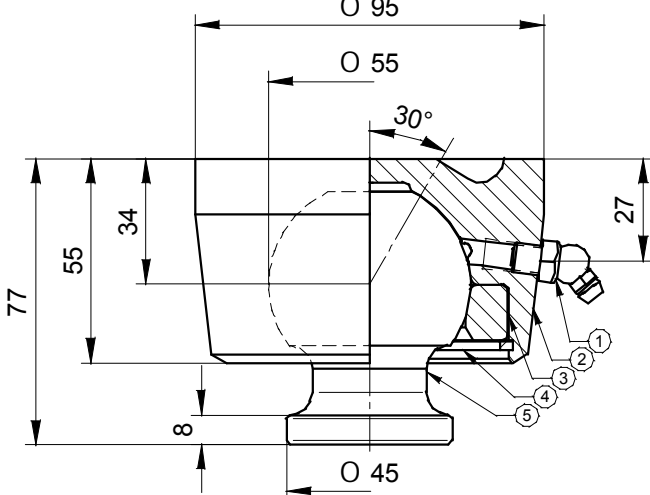
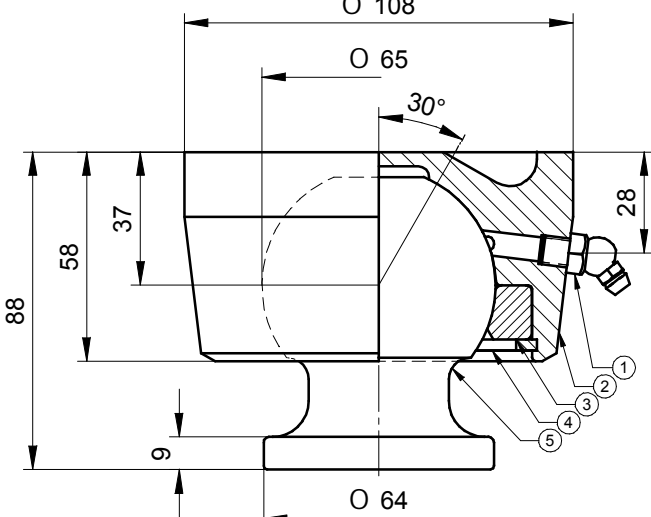


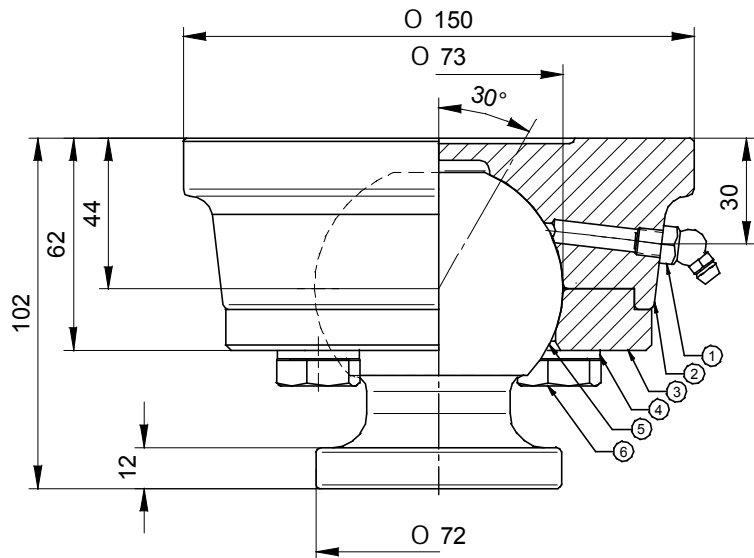
KUGELVERBINDUNG

	<p>TYP Ø 45</p> <p>MAX BELASTBARKEIT 11 Ton.</p> <p>GEWICHT Kg. 2,2</p> <p>Verkstoff (2): Press-Stahl S355JR UNI EN 10277 Verkstoff (5): Stahl C45 UNI EN 10083</p> <p>CODE ATTXSF045 7891</p>
	<p>TYP Ø 55</p> <p>MAX BELASTBARKEIT 15 Ton.</p> <p>GEWICHT Kg. 3</p> <p>Verkstoff (2): Press-Stahl S355JR UNI EN 10277 Verkstoff (5): Stahl C45 UNI EN 10083</p> <p>CODE ATTXSF055 7892</p>
	<p>TYP Ø 65</p> <p>MAX BELASTBARKEIT 23 Ton.</p> <p>GEWICHT Kg. 4</p> <p>Verkstoff (2): Press-Stahl S355JR UNI EN 10277 Verkstoff (5): Stahl C45 UNI EN 10083</p> <p>CODE ATTXSF065 7893</p>

DIESE TECHNISCHEN DATEN GELTEN NUR ALS RICHTWERTE UND KÖNNEN OHNE VORANMELDUNG GEÄNDERT WERDEN

KUGELVERBINDUNG

TYP
Ø 73



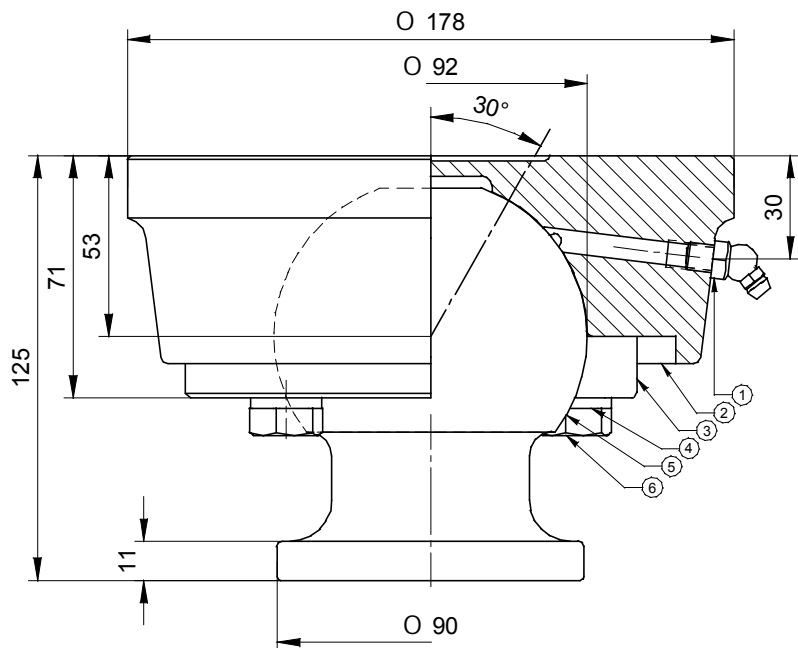
MAX BELASTBARKEIT 30 Ton.

GEWICHT Kg. 7,5

Verkstoff (2): Press-Stahl S355JR UNI EN 10277
Verkstoff (5): Stahl C45 UNI EN 10083

CODE ATTXSF073 12983

TYP
Ø 92



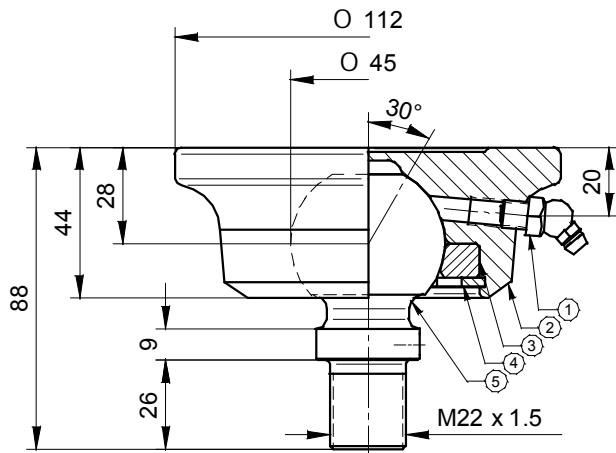
MAX BELASTBARKEIT 50 Ton.

GEWICHT Kg. 13

Verkstoff (2): Press-Stahl S355JR UNI EN 10277
Verkstoff (5): Stahl C45 UNI EN 10083

CODE ATTXSF092 2806

KUGELVERBINDUNG MIT GEWINDE



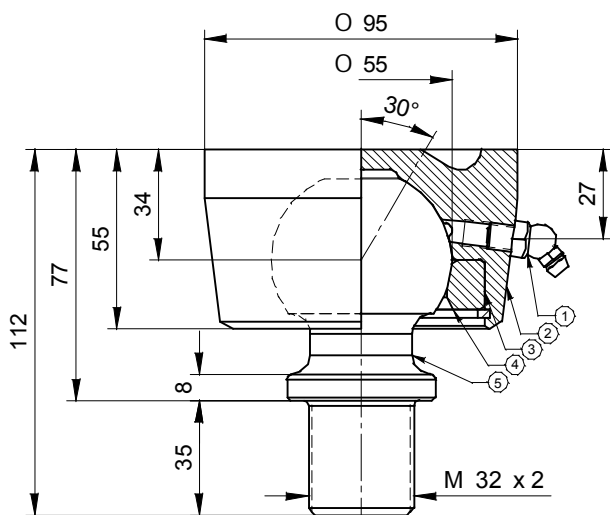
TYP
Ø 45

MAX BELASTBARKEIT 11 Ton.

Verkstoff (2): Press-Stahl S355JR UNI EN 10277
Verkstoff (5): Stahl C45 UNI EN 10083

GEWICHT Kg. 3,2

CODE ATTXSF045-FIL. 8080



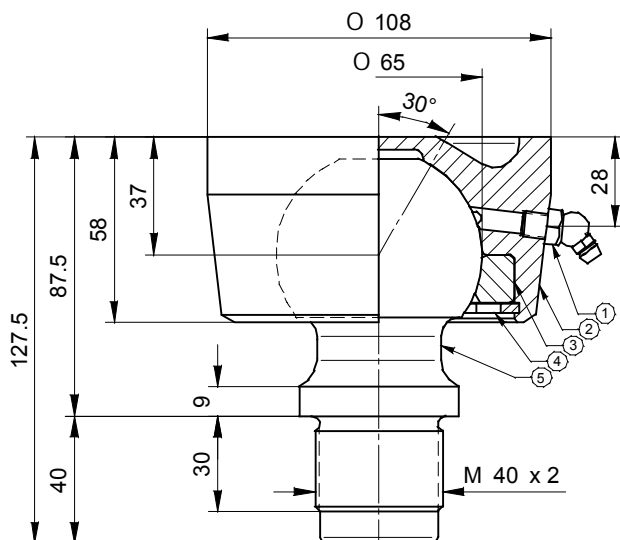
TYP
Ø 55

MAX BELASTBARKEIT 15 Ton.

Verkstoff (2): Press-Stahl S355JR UNI EN 10277
Verkstoff (5): Stahl C45 UNI EN 10083

GEWICHT Kg. 4,3

CODE ATTXSF055-FIL. 8081



TYP
Ø 65

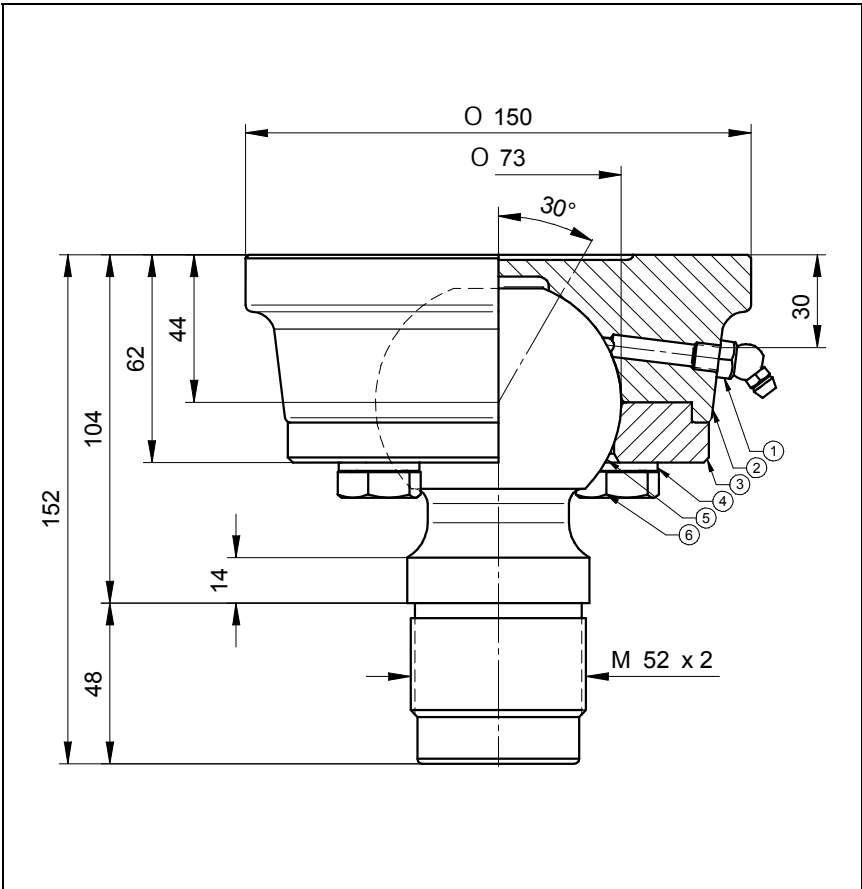
MAX BELASTBARKEIT 23 Ton.

Verkstoff (5): Stahl C45 UNI EN 10083

GEWICHT Kg. 4,8

CODE ATTXSF065-FIL. 8082

KUGELVERBINDUNG MIT GEWINDE



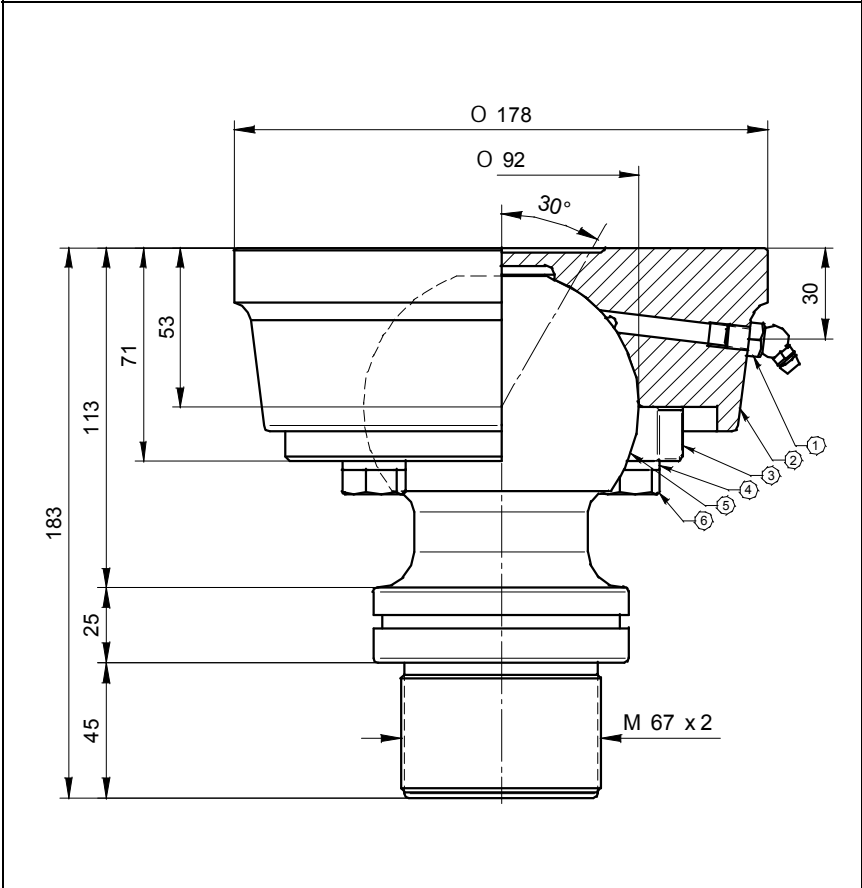
TYP
Ø 73

MAX BELASTBARKEIT 30 Ton.

Verkstoff (5): Stahl C45 UNI EN 10083

GEWICHT Kg. 7,5

CODE ATTXSF073-FIL. 2802



TYP
Ø 92

MAX BELASTBARKEIT 15 Ton.

Verkstoff (5): Stahl C45 UNI EN 10083

GEWICHT Kg. 13

CODE ATTXSF092-FIL. 2810

VIERKANTIGE VERBINDUNG (KUGELSITZ)

<p>Technical drawing of a square connection (ball seat) with dimensions: q 95 x 95, O 100, O 45, O 13, 44, 21.</p>	<p><u>TYP</u> Ø 45</p> <p>MAX BELASTBARKEIT 11 Ton.</p> <p>GEWICHT Kg. 1,8</p> <p>Verkstoff: Press-Stahl S335JR UNI EN 10277</p> <p>CODE CH045-02414</p>
<p>Technical drawing of a square connection (ball seat) with dimensions: q 125 x 125, O 125, O 55, O 14.5, 55, 26.</p>	<p><u>TYP</u> Ø 55</p> <p>MAX BELASTBARKEIT 15 Ton.</p> <p>GEWICHT Kg. 2</p> <p>Verkstoff: Press-Stahl S335JR UNI EN 10277</p> <p>CODE CH055-02957</p>
<p>Technical drawing of a square connection (ball seat) with dimensions: q 140 x 140, O 150, O 65, O 14.5, 58, 29.</p>	<p><u>TYP</u> Ø 65</p> <p>MAX BELASTBARKEIT 23 Ton.</p> <p>GEWICHT Kg. 3</p> <p>Verkstoff: Press-Stahl S335JR UNI EN 10277</p> <p>CODE CH065-02782</p>

DIESE TECHNISCHEN DATEN GELTEN NUR ALS RICHTWERTE UND KÖNNEN OHNE VORANMELDUNG GEÄNDERT WERDEN