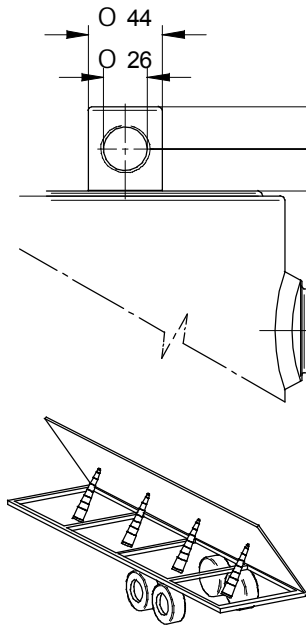


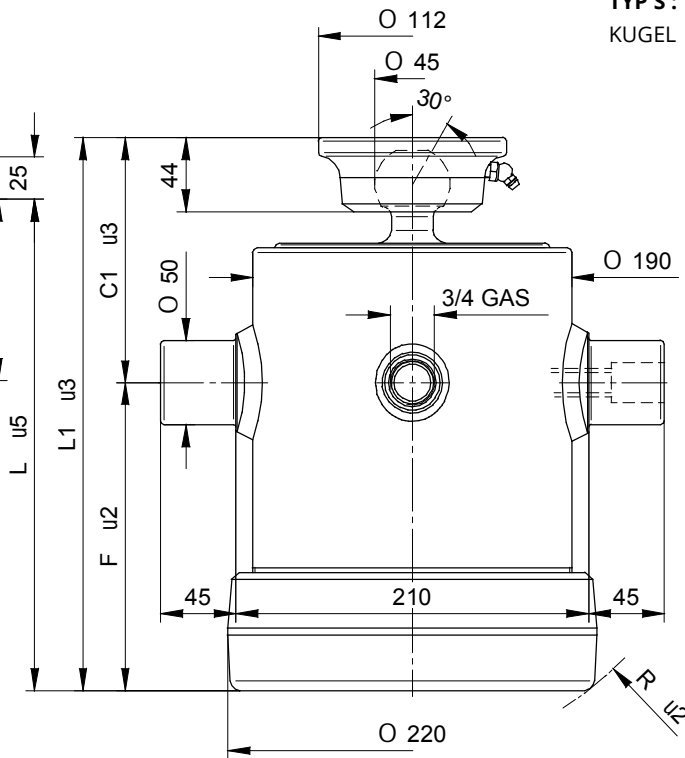
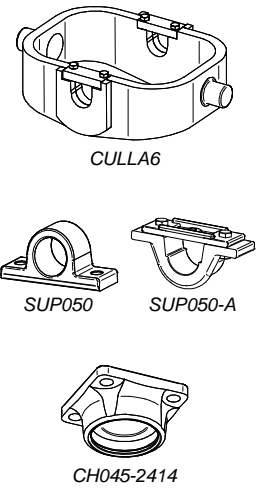
TELESKOPZYLINDER MIT 8 VERLÄNGERUNGEN

TYP F:
LOCH



TYP S:
KUGEL

OPTIONAL



EINZUHALTENDE SICHERHEITSBESTIMMUNGEN PLUS VORSICHTSMABNAHMEN FÜR EINEN EINBAU, Seite 7

DICHTUNGSSATZ : **SGS046-165**

GESAMTGEWICHT KIPPANHÄNGER 11 Ton. 180 Bar

TYP	ZEICHNUNG	HUB	Ø STUFEN mm								ZYLINDER ABMESSUNGEN						L. Stufen	Kg - Gewicht		Ölhalt Lt.										
			30 TON. 1,1	46 TON. 2,9	61 TON. 5,2	76 TON. 8,1	91 TON. 11,7	107 TON. 16,1	126 TON. 22,4	145 TON. 29,7	165 TON. 38,4	C	C'	F	L	L'		R	F		S	F	S							
			8300	18900	1000		●	●	●	●	●	●	●	●	●	●		●	●		●	110	150	145	255	295	185	200	51	53
8301	18901	1320		●	●	●	●	●	●	●	●	●	●	●	●	●	110	150	185	295	335	215	240	61	63	12,8				

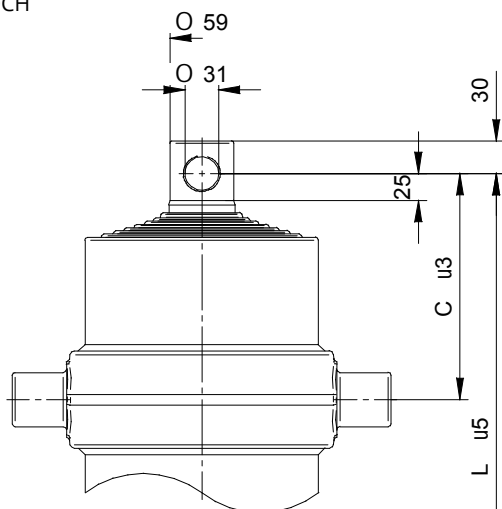
MAX. BETRIEBSDRUCK 200 BAR

DIESE TECHNISCHEN DATEN GELTEN NUR ALS RICHTWERTE UND KÖNNEN OHNE VORANMELDUNG GEÄNDERT WERDEN

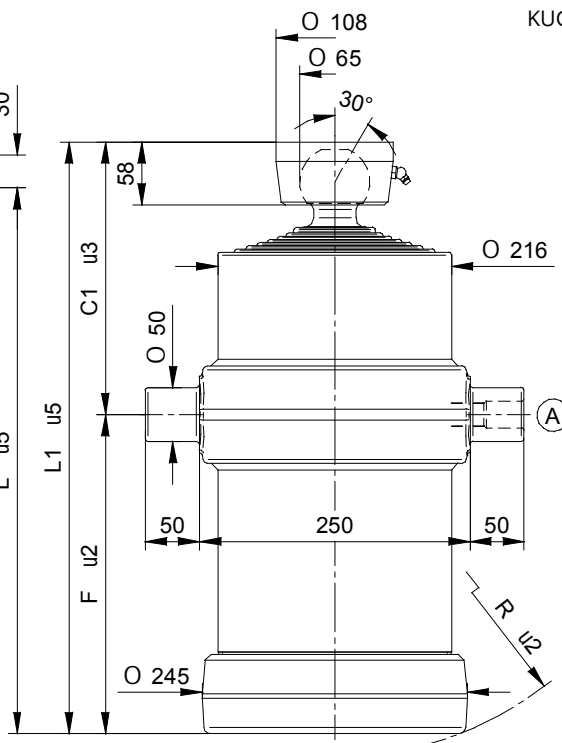
Tabelle 8 A SR

TELESKOPZYLINDER MIT 8 STUFEN

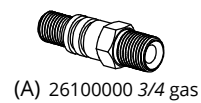
TYP F :
LOCH



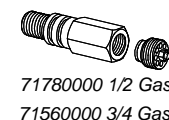
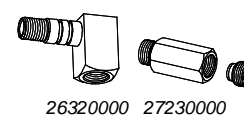
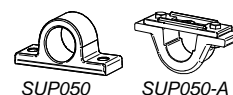
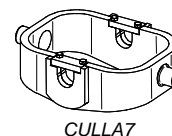
TYP S :
KUGEL



STANDARD



OPTIONAL



EINZUHALTENDE SICHERHEITSBESTIMMUNGEN PLUS VORSICHTSMABNAHMEN FÜR EINEN EINBAU, Seite 7

DICHTUNGSSATZ : **SGS061-187**

GESAMTGEWICHT ANHÄNGER 18 Ton. 180 Bar

TYP	ZEICHNUNG	HUB	Ø STUFEN mm									ZYLINDER ABMESSUNGEN						L. Stufen	Kg - Gewicht		Ölinhalt Lt.							
			46 TON. 2,9	61 TON. 5,2	76 TON. 8,1	91 TON. 11,7	107 TON. 16,1	126 TON. 22,4	145 TON. 29,7	165 TON. 38,4	187 TON. 49,4	C	C'	F	L	L'	R		F	S		F	S					
			8019	14075	1750	●	●	●	●	●	●	●	●	●	●	●	●		●	●		210	257	175	385	432	215	300
8020	14076	1910	●	●	●	●	●	●	●	●	●	●	●	●	●	●	210	257	195	405	452	230	320	101	103	24		
8021	14077	2030	●	●	●	●	●	●	●	●	●	●	●	●	●	●	210	257	210	420	467	245	335	105	107	25		
8022	14078	2290	●	●	●	●	●	●	●	●	●	●	●	●	●	●	210	257	245	455	502	275	370	116	118	29		
8023	14079	2690	●	●	●	●	●	●	●	●	●	●	●	●	●	●	210	257	295	505	552	320	420	130	132	34		
8024	14080	2930	●	●	●	●	●	●	●	●	●	●	●	●	●	●	210	257	325	535	582	350	450	140	142	37		
8025	14081	3330	●	●	●	●	●	●	●	●	●	●	●	●	●	●	210	257	375	585	632	395	500	155	157	42		
8027	14083	3890	●	●	●	●	●	●	●	●	●	●	●	●	●	●	210	257	445	655	702	465	570	176	178	49		

MAX. BETRIEBSDRUCK 200 BAR

DIESE TECHNISCHEN DATEN GELTEN NUR ALS RICHTWERTE UND KÖNNEN OHNE VORANMELDUNG GEÄNDERT WERDEN

Tabelle 8 B

